



Herzlich Willkommen





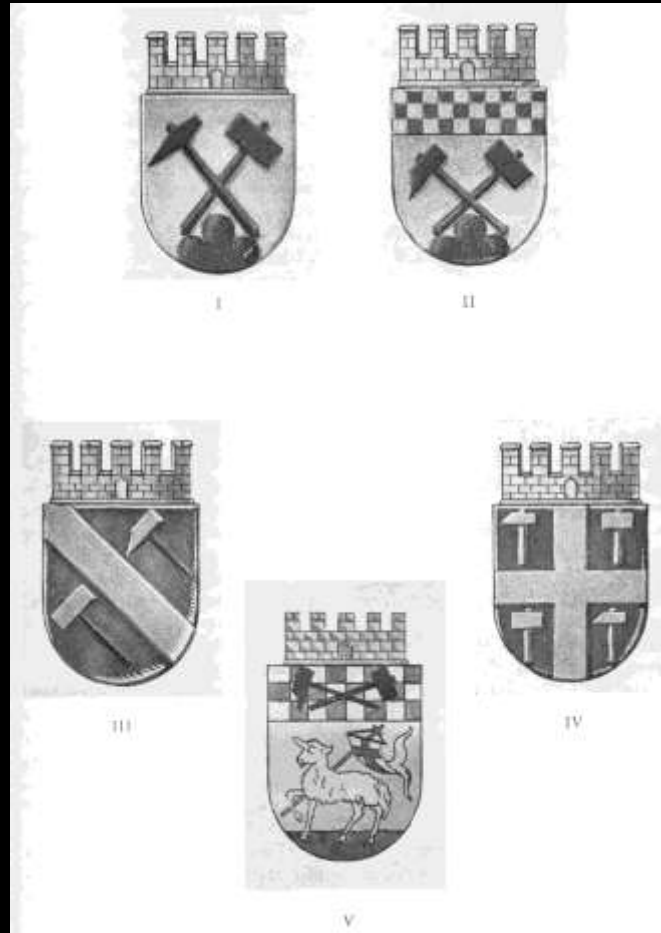
historisches Foto - Bergwerksanlagen

- Entstehung Kohlebergbau (1796)
- wo heute ca. 16.500 Menschen wohnen waren vor 200 Jahren noch Moore und Hügelland
- 1803 (Säkularisation) 3 Bauernhöfe
- Distrikt St. Johannisrain zugeordnet



Penzberg 1955

- 170 Jahre bestimmte die Kohle maßgeblich die Geschichte Penzbergs
- die Zeche (Arbeiterkolonie) wuchs rasant
- 1852 460 Einwohner
- 1911 ca. 4.500 Einwohner
- Zuzug aus ganz Europa



Entwürfe für das Stadtwappen

- 1911 wurde der Gemeindename St. Johannisrain in Penzberg geändert
- 1919 erhielt Penzberg die Stadtrechte



Penzberger Mordnacht - 28. April 1945

- Penzberg politisch bewegte Geschichte
- 1933 Machtergreifung
- 16% NSDAP
- dunkelste Geschichte unserer Stadt
- Bürgermeister Hans Rummer mit weiteren Penzberger Bürgerinnen und Bürgern erschossen und erhängt





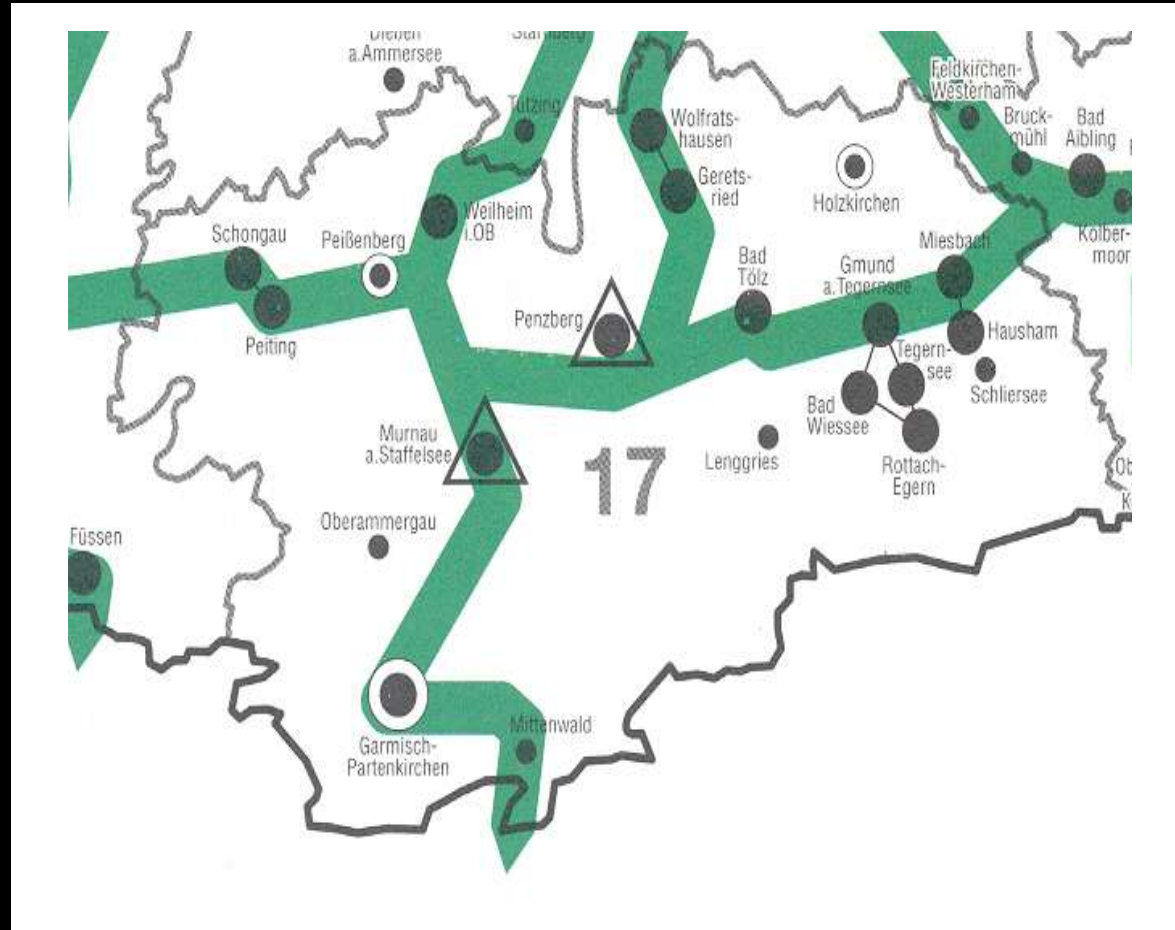
letzte Schicht

- nach dem 2. Weltkrieg bestimmte der Kohlebergbau weiterhin das Geschehen
- am 30. September 1966 wurde das Bergwerk geschlossen

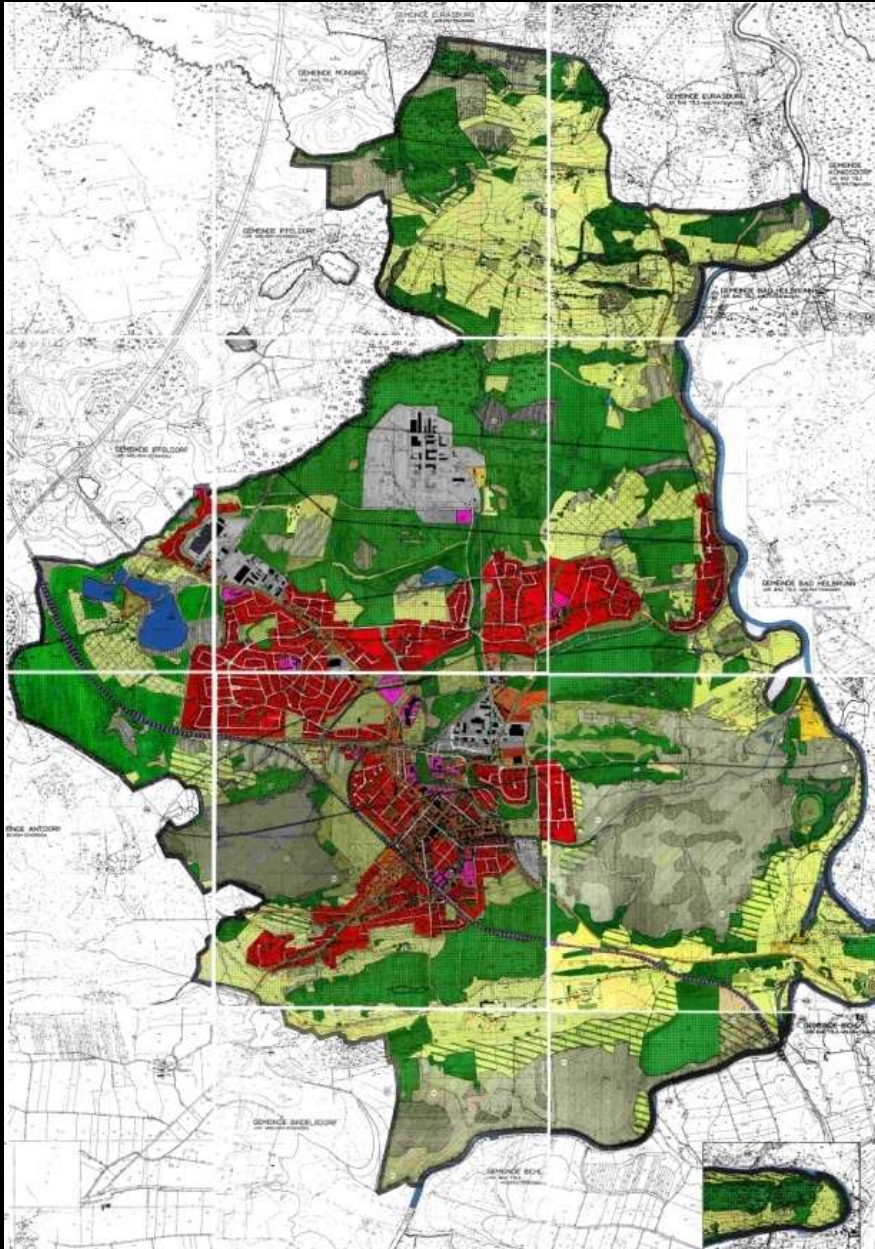


Busbau MAN
erster Bus verlässt das Werk 1968

- in kurzer Zeit entstand der erste große Betrieb, die MAN (heute HAP GmbH, ca. 850 Beschäftigte)
- erfolgreicher Strukturwandel
- Ansiedlung mittlerer und kleinerer Betriebe
- MAN/Singelkamp, Maschinenbau GmbH Toups
- Nockenwellenhersteller Fa. Schleicher, Fa. Hoerbiger und nicht zuletzt 1972 das Biotechnologie-Unternehmen Böhlinger Mannheim (heute Roche Diagnostics GmbH)



- stetiger Zuzug
- 1966 ca. 11.000 Einwohner
- Entwicklung wesentliche Auswirkungen auf die Infrastruktur
- Penzberg heute zentralörtliche Funktion als Mittelzentrum (Region 17)
- Industrie- und Gewerbestandort, Einkaufsstadt



- 2001 neuer Flächennutzungsplan
- Entwicklung unserer Stadt fortzuschreiben und sichern
- umfangreiche Bürgerbeteiligung
- Spagat zwischen Ökologie und Ökonomie
- Kernstück Industrie- und Gewerbegebiet Nonnenwald (24 ha, davon 8 ha Roche)



Bergwerk Nonnenwaldschacht – jetziger Standort Roche

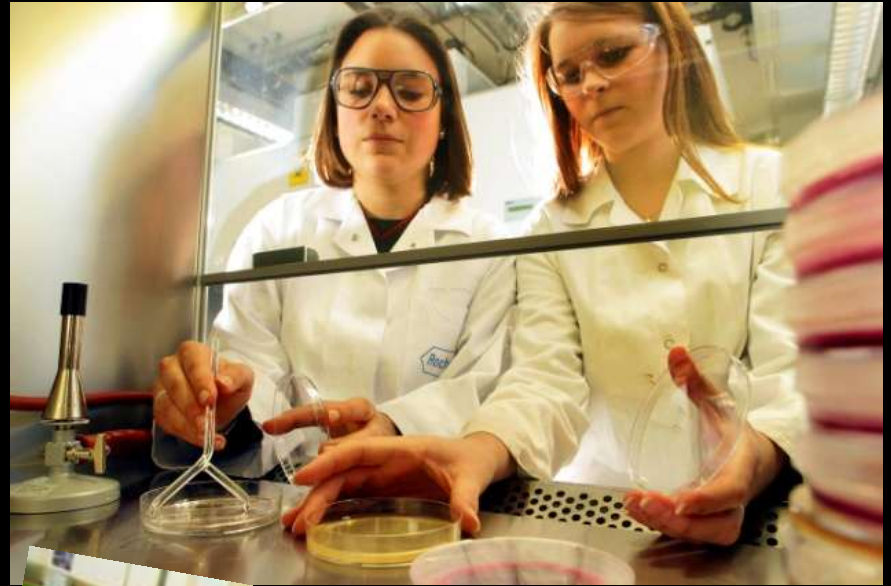
- wo früher die einstige Schachtanlage war....



- ... befindet sich heute die Roche Diagnostics GmbH mit nahezu 5.000 Beschäftigten
- Pharma-Diagnostics und Forschung
- größter Biotechnologie Standort Europas
- bedeutendster Arbeitgeber vor Ort und für die gesamte Region
- dies gilt auch für den Bereich der Ausbildung, in dem sich das innovative Unternehmen bis in den schulischen Bereich hinein richtungsweisend engagiert



Branchenmix





ZV Kläranlage Penzberg-Iffeldorf-Bad Heilbrunn

wichtige Infrastruktur Maßnahmen

- neue Ver- und Entsorgungseinrichtungen mit neuer Kläranlage werden gebaut
- die Wasserversorgung zukunftssicher ausgebaut
- Hochwasserschutz (Konjunkturpaket II)



Bildung/Kinderbetreuung

- Grund/Mittel/Förderschule
- Realschule/Gymnasium
- 11 verschiedene Kinderbetreuungseinrichtungen
- 50% des Bedarfs an Kinderkrippenplätzen
- Vereinbarkeit „Familie und Beruf“





Penzberger Rathaus

- Rathausbrand am 18. August 2009



Neugestaltung der Innenstadt (2008-2011)

- Die Belebung der Innenstadt ist ein Hauptziel der Kooperation mit Gewerbe und Handel







Neuer Stadtplatz





Energiewende

- seit 2011 ein eigenes Klima- und Energieschutzkonzept
- Mitglied bei der EWO, Sitz seit 2012 in Penzberg
- Probleme mit der Umsetzung
- Ratsbegehren - BMHKW
 - trotz umfangreicher Öffentlichkeitsarbeit
 - 42% Wahlbeteiligung, 86% Ablehnung
- Windkraftanlagen - Standorte durch Planungsverband Oberland (derzeit Anhörungsverfahren)
- Aufbau eines Wärmekataster zur Ermittlung des Wärmebedarfs in der Stadt
 - Option Nahwärmenetz
- differenziertes System Energieberatungsangebot
 - 1 Stunde Schnellberatung
 - 3 Stunden Vor-Ort-Beratung
 - ausführliche Beratung mit 50 € - Gutschein
- Heizungs-Pumpentausch-Förderung (50 €)
- PV-Anlagen - Stadtwerke KU, öffentliche Gebäude, Klärgasanlage
- Rathaus oberflächennahe Geothermie seit 2011
- Verstärkung der Öffentlichkeitsarbeit und Bürgerkommunikation
- Einstellung eines Energiemanagers





Stadtbus Penzberg

- der Stadtbus steigert die Attraktivität des Personennahverkehrs





hoher Freizeit- und Erholungswert



Verenigte Sparkassen
STADT PENZBERG
Kostenlos Spielplatz
MoKiKa das mobile KinderKaffee
buntes Musik Programm
Penzberg ab 13 Uhr
4. Juni Spielfest
Sommergaudi für Jung und Alt





Kultur und Brauchtum

- kulturelle Vielfalt
- 74 Nationen
- weltoffen



2012
Tollhub
Miteinander
&
Gegeneinander

29. Juni
20.00 Uhr Gut Hub
Wolfgang Kröbe &
die Bayerischen Löwen
die Ministerpräsidenten kommen

30. Juni
18.00 Uhr Gut Hub
Penzberg
Nikolaus-Gesellschaft
spielen um den
„Rohr-Don-Bokal“
Antoni
Benedikt
Häuser
Hilf
Penzberg
Spielstadt
Stadtkonst

1. Juli
10.30 Uhr Gut Hub
musikalischer Frühschoppen
mit jungen Künstlern

Veranstalter: Schützen- u. Fggn. Hare Wäntzen
Mittelschulpenning AG - Markt Penzberg - Uff
Mittelanger Penning u.V. - Jungfer Penning

Roche



Die phantastische Welt des
HEINRICH CAMPENDONK
15. Juni - 19. September 2012

Karlstr.61, 82377 Penzberg, www.museum-penzberg.de

Roche



Penzberg in Zahlen

- ca. 16.500 Einwohner
- größter Industriestandort im Oberland
- seit 1996 jedes Jahr Beschäftigungszuwachs (damals 6.201 Arbeitsplätze) + 52,3%

- 9.575 Arbeitsplätze
- 2.954 Auspendler
- 5.984 Einpendler

- 239 Arbeitslose (Jahresdurchschnitt) = nahezu Vollbeschäftigung 2,7%
- blicken zuversichtlich in die Zukunft





**Ich wünsche der Veranstaltung einen
guten Verlauf - "Glück-Auf"**

