

# Zweckverband zur Wasserversorgung der Isener Gruppe



2 Tiefbrunnen

Hauptpumpwerk mit Aufbereitungsanlage (Enteisung und Manganentfernung)

2 Hochbehälter mit 1.000m<sup>3</sup> und 1.600m<sup>3</sup>

6 Drucksteigerungswerke

460.000 m<sup>3</sup> Wasserverkauf im Verbandsgebiet

140.000 m<sup>3</sup> Wasserverkauf an den Markt Buchbach

Unser Personal: Wassermeister, Fachkraft Wasserversorgungstechnik, Wasserwart, Verwaltungsangestellte TZ und Geschäftsleiter

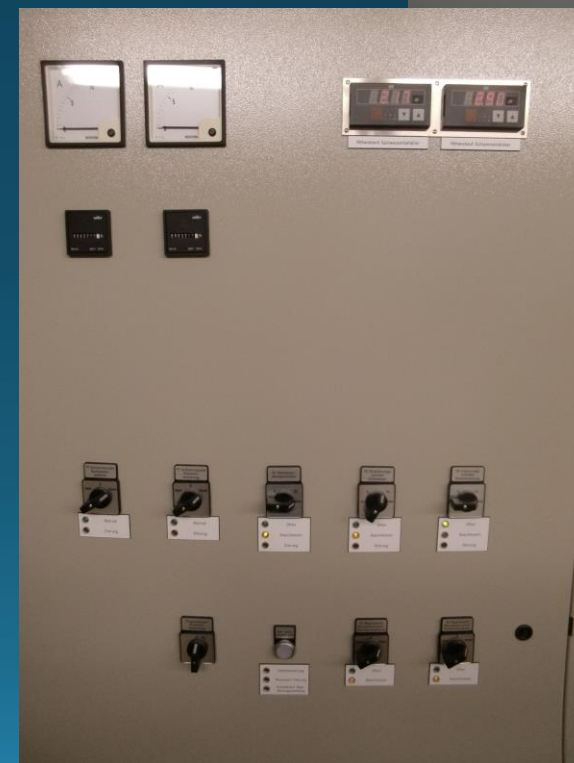
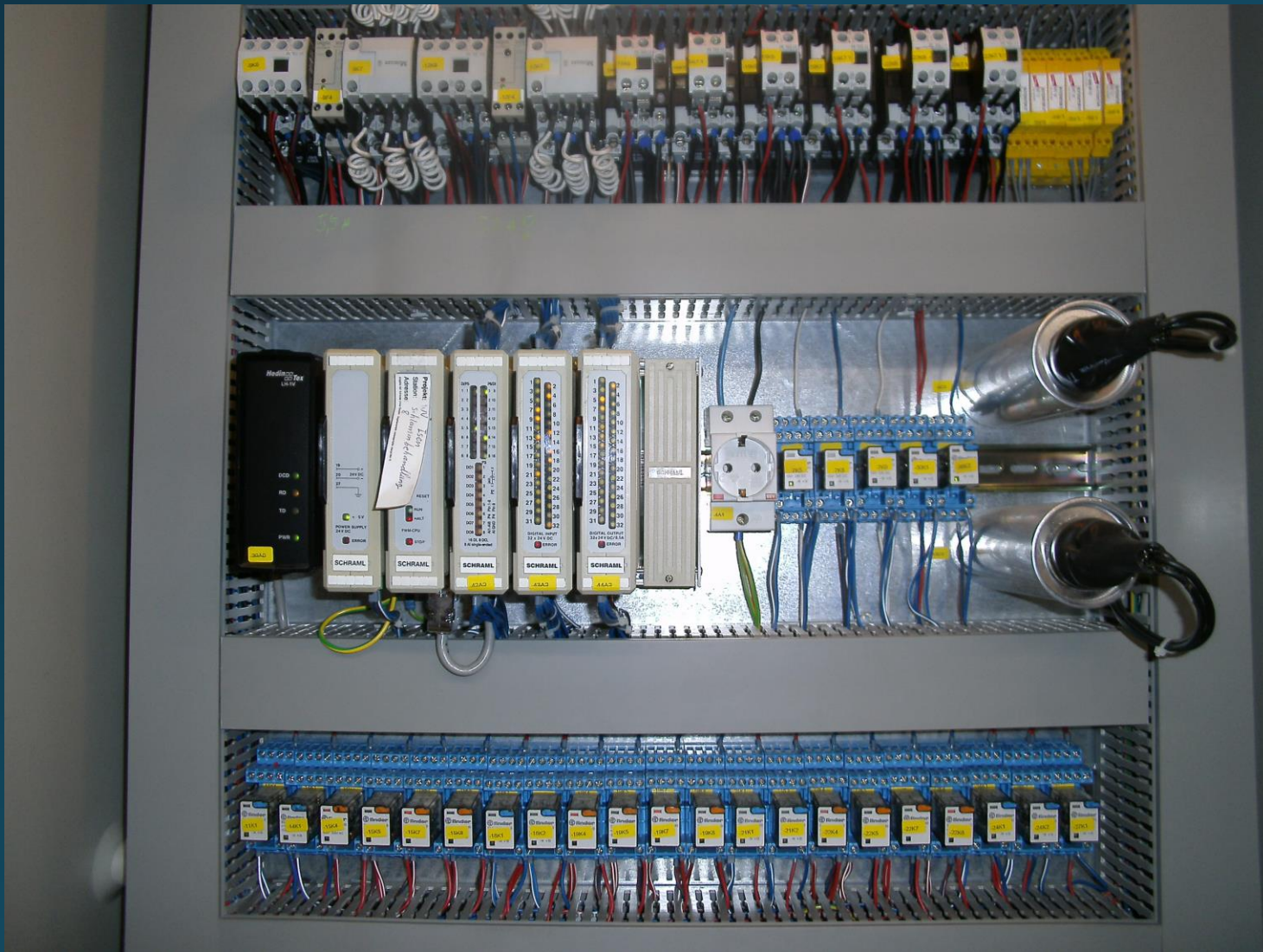
# Hochbehälter II

Spiralleitwandbehälter mit 1.600 m<sup>3</sup>

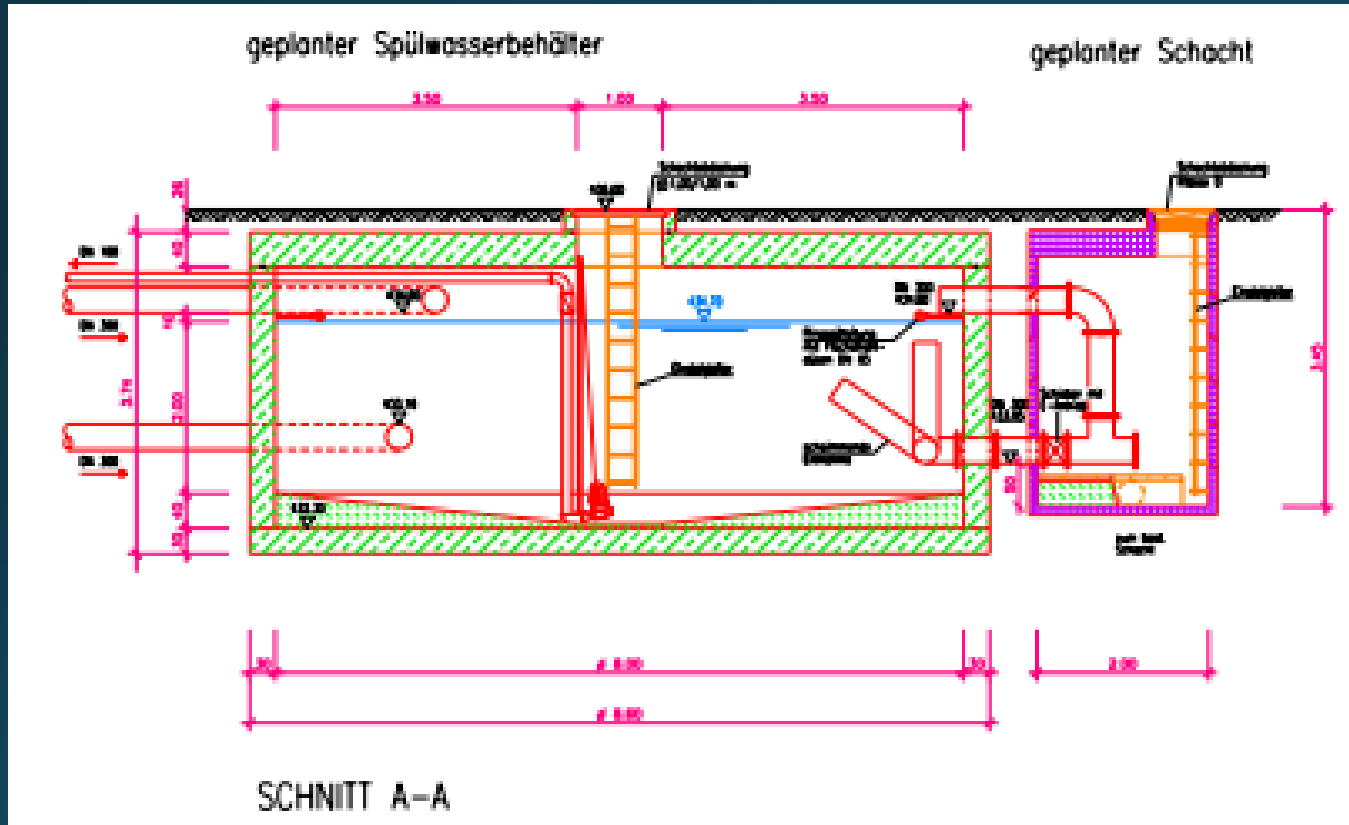




# SPS Steuerung



# Absetzbecken Rückspülwasser





# Leitungssanierungen, Neubau Dücker





# A94 Spülbohrung bei Schwindkirchen



# DIN EN ISO 50001

In den Jahren 2011 bis 2014 eingespart: 30.000 kWh

Derzeitiger Energiebedarf (2015) 400.000 kWh davon Hauptpumpwerk 350.000 kWh

Einsparung durch Änderungen der Pumpenlaufzeiten im Hauptpumpwerk 21.000 kWh

Pumpleistung 3 Förderpumpen 154 m<sup>3</sup>/h Durchschnitt je Pumpe 51,33 m<sup>3</sup>/h

Pumpleistung 2 Förderpumpen 118 m<sup>3</sup>/h Durchschnitt je Pumpe 59,00 m<sup>3</sup>/h

Einsparung im Hauptpumpwerk 6,00 %

Einsparung auf den gesamten Energiebedarf 5,25 %

Mehrkosten durch Verschiebung von NT auf HT 280 Euro / Jahr



# Neubau Hauptleitung vom Hauptpumpwerk zum Hochbehälter, zweite Befüll- und Entnahmeleitung für Hochbehälter

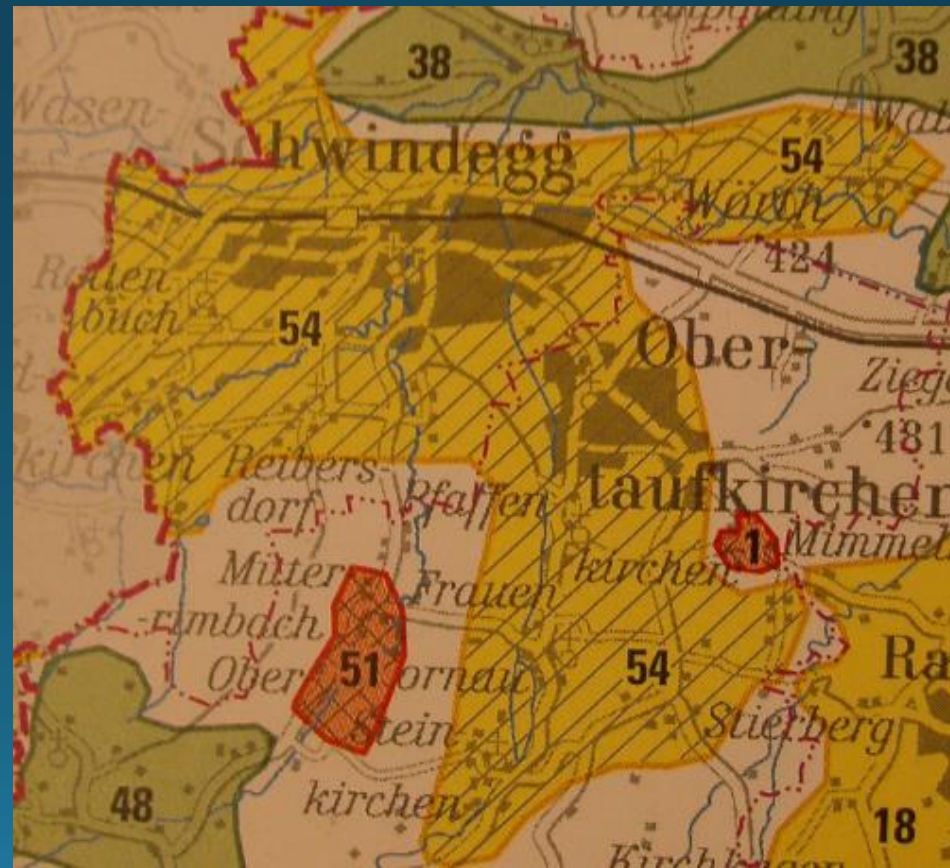
## Alte Leitung:

- teilweise überbaut bzw. nicht mehr zugänglich
- Durch Änderung des Geländes teilweise geringe Überdeckung
- Trassenverlauf im Privatgrund (Äcker und Wiesen)

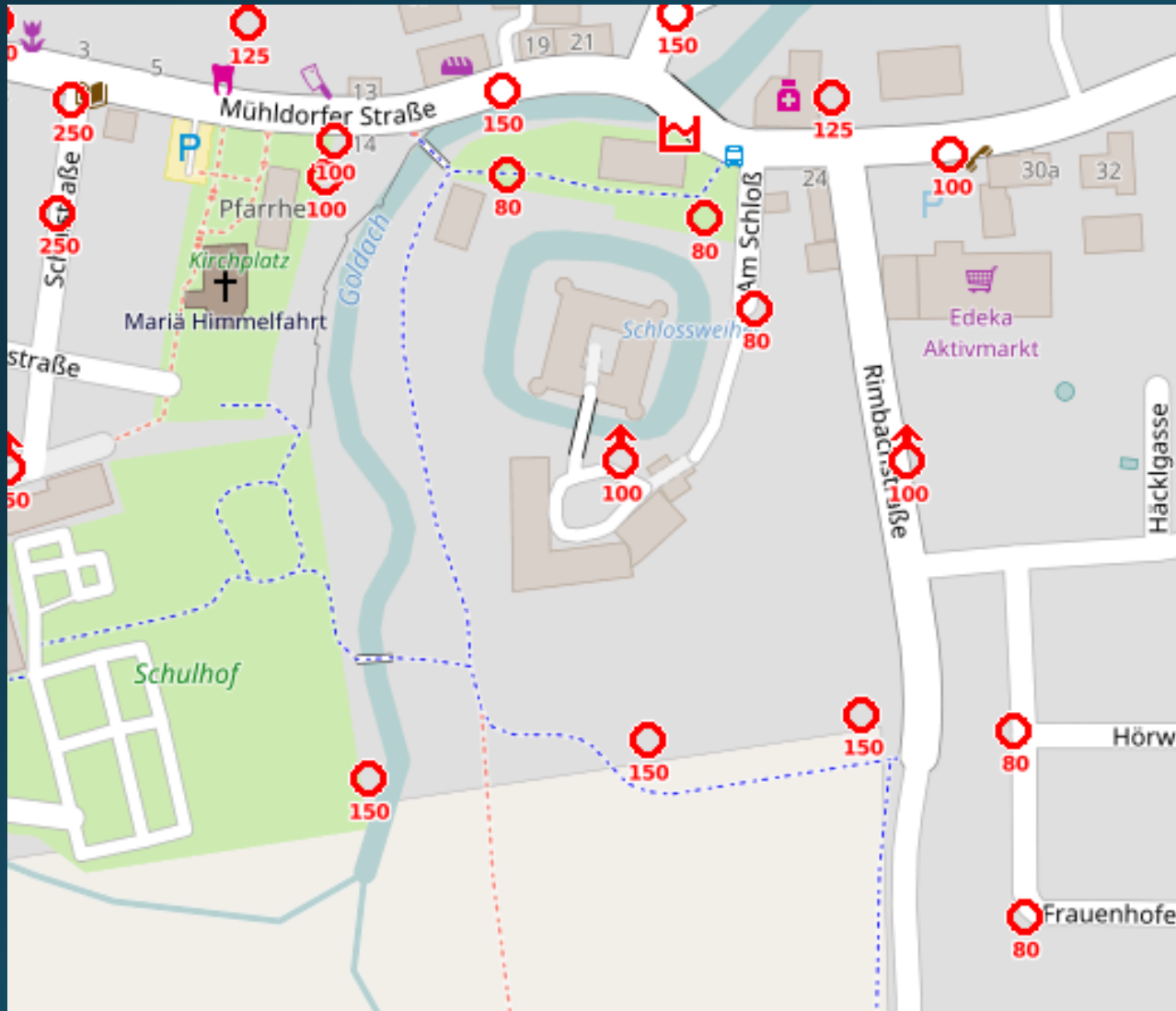




# Wasserversorgungsbilanz Oberbayern



# Unser Leitungsnetz auch auf [openfiremap.org](https://openfiremap.org)



Vielen Dank für  
Ihre  
Aufmerksamkeit!