

# Herzlich Willkommen!



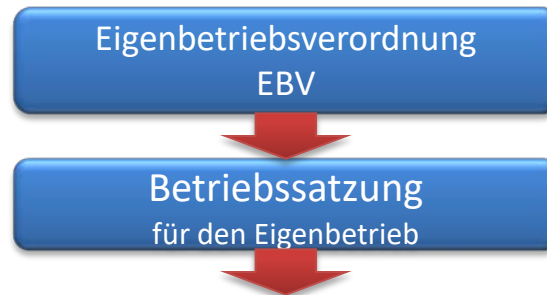
Vollversammlung Herbst 2017

## Vorstellung der Stadtwerke Freilassing

- Aufgaben & Organisation
- Wasserversorgung
- Schutzgebiet
  - Situation vor 15 Jahren
  - Ansätze
  - Situation Heute & Herausforderungen



## Aufgaben & Organisation



### WASSER



- Gewinnung
- Verteilung & Betrieb
- Grundschutz / Löschwasser
- Kundenbeziehung

### WÄRME - Salzstrasse



- Gewinnung
- Verteilung & Betrieb
- Kundenbeziehung

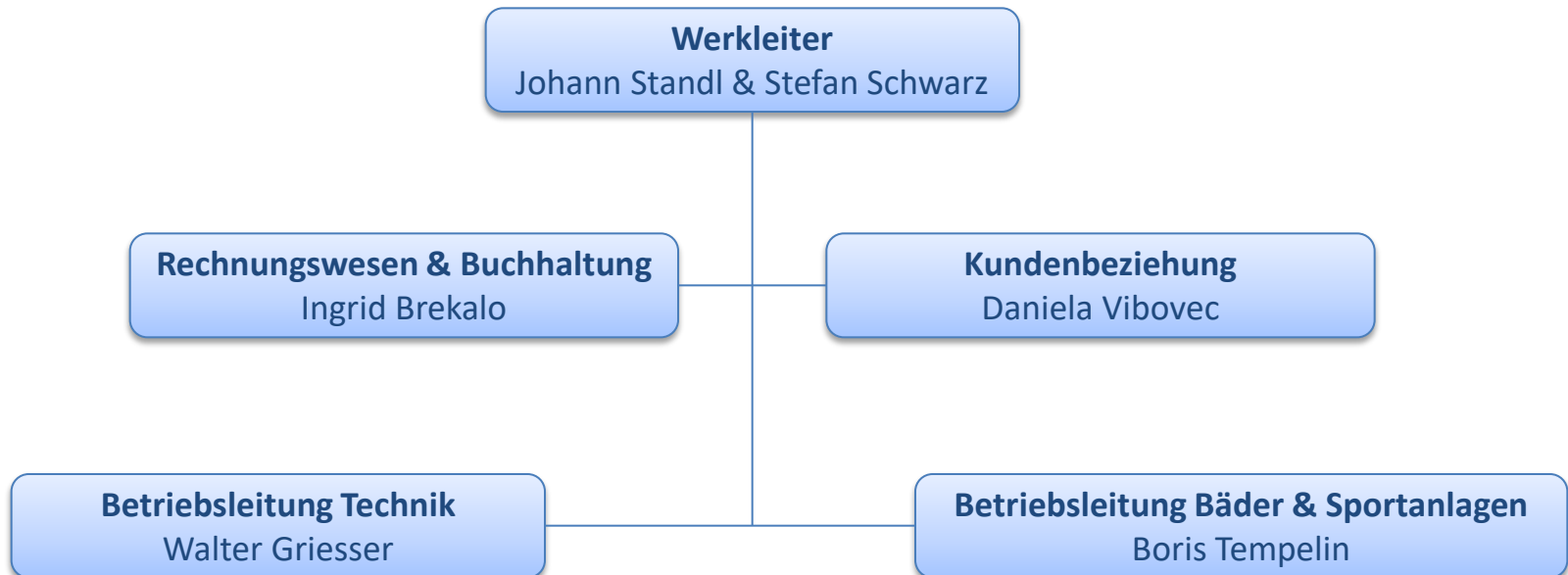
### Bäder und Sportanlagen



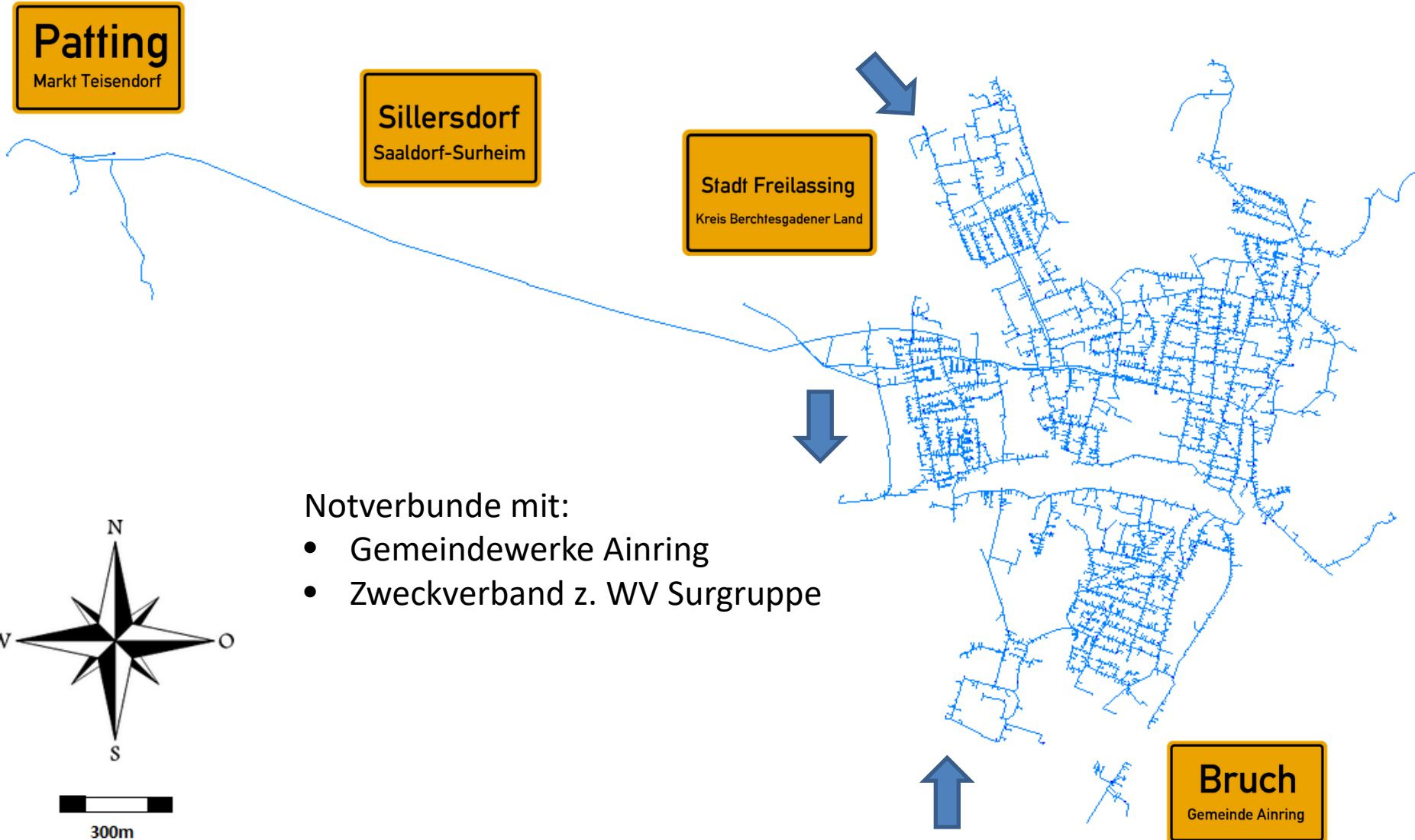
- Betriebsführungsauftrag



## Aufgaben & Organisation



## Wasserversorgung - Übersicht



Notverbunde mit:

- Gemeindewerke Ainring
- Zweckverband z. WV Surgruppe

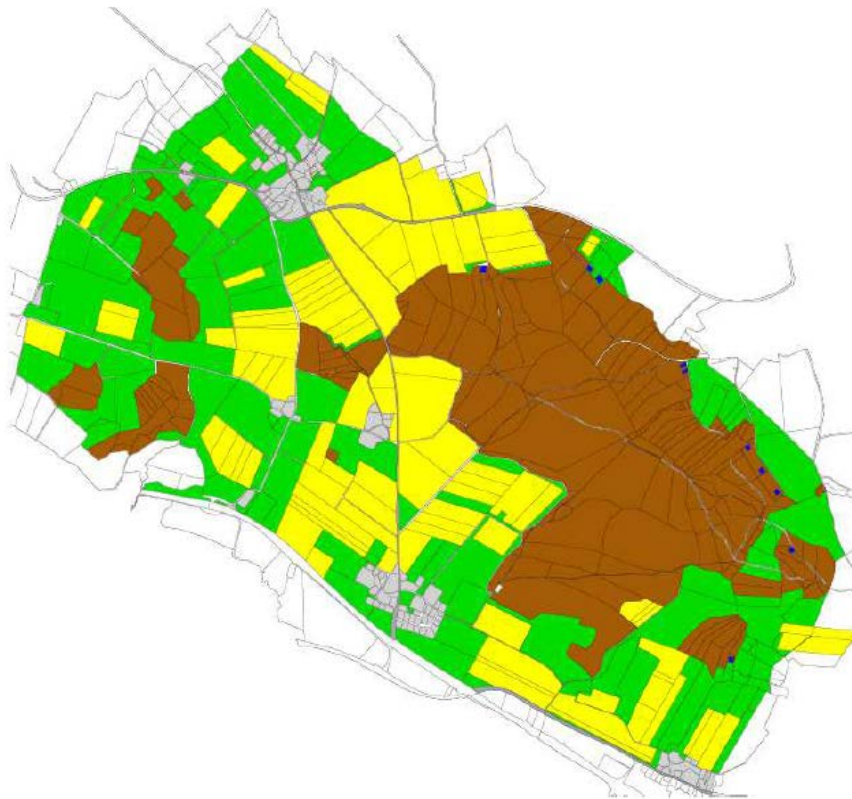
## Wasserversorgung - Eckdaten



Tiefbrunnen	7 / 900.000m <sup>3</sup>
Hochbehälter	1 x 4.000m <sup>3</sup>
Verteilungsnetz	82, 6km
Hausanschlüsse	47, 5 km
Unterflurhydranten	504
Oberflurhydranten	169
Wasserzähler	3231
Hauptschieber	689

## Wasserversorgung – Schutzgebiet Tiefenthal

### Acker-Grünland-Wald 2002



Gelb = Silomais  
Grün = Grünland  
Braun = Wald

### Situation:

- Steigende Nitratwerte in Brunnen & Pegel
- Hoher prozentualer Anteil an Ackerfläche & Silomais

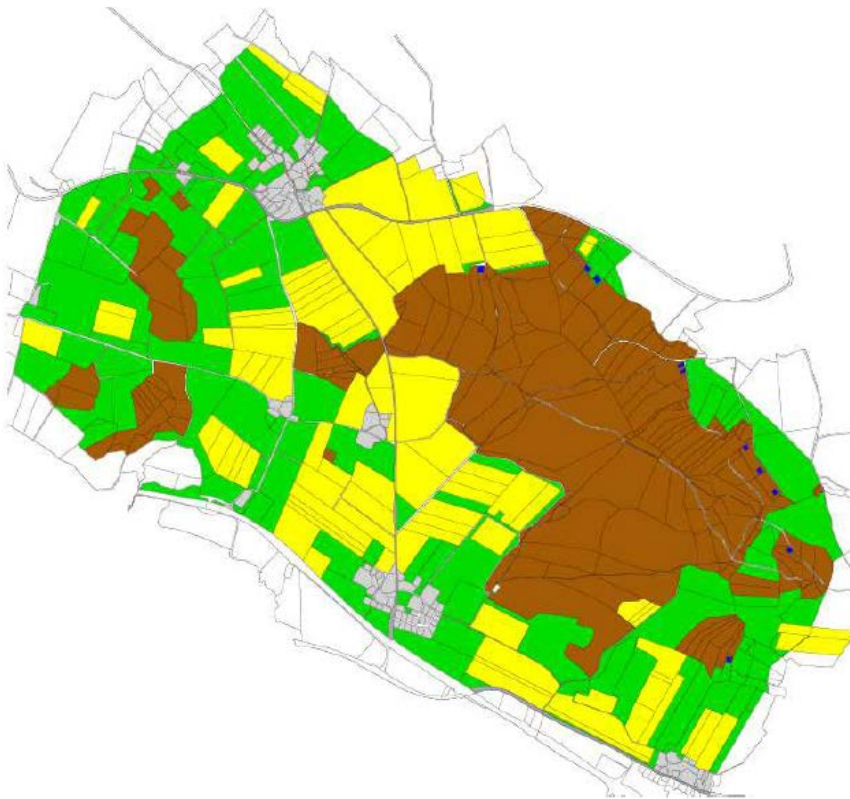
### Lösungsansatz:

- Beschäftigung Schutzgebietsberater
- Freiwillige Vereinbarungen
  - Ackereinsaat in Grünland
  - Kompl. Überprüfung der Düngeverordnung
  - Erhöhte Ausgleichszahlung bei N-min Werten von <40 kg/ha
  - Reduzierte Düngung
  - Ganzjährige Bodenbedeckung
  - Kontrolle über das ganze Jahr
  - .....



## Wasserversorgung – Schutzgebiet Tiefenthal

### Acker-Grünland-Wald 2002



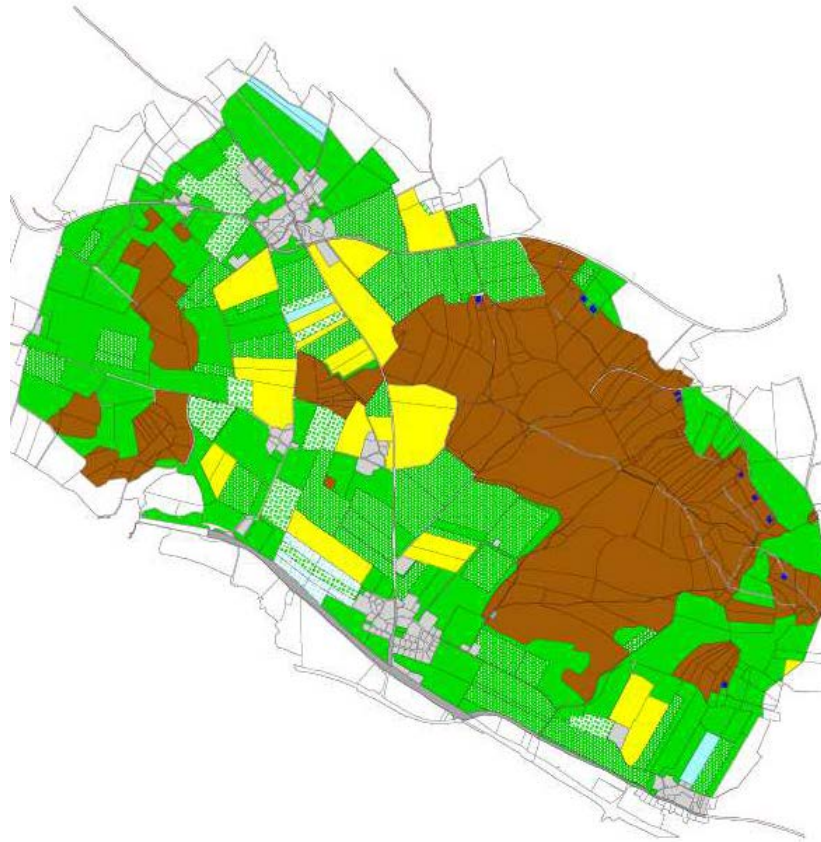
Gelb = Silomais  
Grün = Grünland  
Braun = Wald

		Ha	%
<b>Grünlandansaat</b>			
I	Ackergras		
II	Ackergras	0	
III A	Ackergras	0	
III B	Ackergras	0	
		2000	
		<b>0,00</b>	<b>0,00</b>
<b>Dauergrünland</b>			
I	Dauergrünland	0,16	
II	Dauergrünland	22,67	
III A	Dauergrünland	53,06	
III B	Dauergrünland	114,21	
		<b>190,10</b>	<b>52,23</b>
<b>Umbruchfähig</b>			
I	Kleegras		
II	Kleegras	0,11	
III A	Kleegras	16,15	
III B	Kleegras	15,2	
		<b>31,46</b>	<b>8,64</b>
<b>Maisfläche</b>			
I	Silomais		
II	Silomais	11,13	
III A	Silomais	58,81	
III B	Silomais	40,23	
		<b>110,17</b>	<b>30,27</b>
<b>Getreide</b>			
III A	Wintergerste	2,44	
III B	Wintergerste	0,00	
III A	Winterweizen	10,35	
III B	Winterweizen	7,29	
II	Triticale	2,52	
III B	Sommergerste	0,60	
III A	Sommergerste	4,50	
III A	Hafer	1,92	
III B	Hafer	2,60	
		<b>32,22</b>	<b>8,85</b>
<b>Gesamt</b>		<b>363,95</b>	<b>100</b>



## Wasserversorgung – Schutzgebiet Tiefenthal

### Acker-Grünland-Wald 2017



Ergebnis der Freiwillige  
Vereinbarungen:

Von den 365ha Landwirtschaftlicher  
Nutzfläche werden 235ha mit Auflagen  
der freiwilligen Vereinbarungen  
bewirtschaftet.

Dies entspricht einem Flächenanteil von  
64 % der bewirtschafteten Fläche. Es  
sind 130 ha ohne Vertrag!

Gelb = Silomais  
Grün = Grünland  
Grün schraffiert = Ackerland in Grünland umgewandelt  
Braun = Wald

## Wasserversorgung – Schutzgebiet Tiefenthal



### Herausforderungen:

- Grenzen der Freiwilligkeit erreicht
- Erweiterung von landwirtschaftlichen Betrieben und Biogasanlagen führen zwangsläufig zu Erhöhung von Gülleanfall und Futtermittelbedarf.

Vielen Dank!



Vollversammlung Herbst 2017